



Ministerio de Educación  
Guatemala

### REGISTRO FOTOGRÁFICO PROGRAMA DE MANTENIMIENTO DE EDIFICIOS ESCOLARES PÚBLICOS

PRA-FOR-123  
Versión 1

SITUACIÓN DEFICIENCIAS DETERMINADAS

PREVIO

DURANTE

POSTERIOR

DEPARTAMENTO:	Alta Verapaz	MUNICIPIO:	Tamahú
NOMBRE DEL ESTABLECIMIENTO:	COPB ANEXO A EORM	DIRECCIÓN DEL ESTABLECIMIENTO:	Aldea Naxombal
CÓDIGO DEL ESTABLECIMIENTO:	16-05-0274-41	FECHA:	1/02/2024



Foto 1: Se observa estructura portante en mal estado



Foto 2 se observa el deterioro de pinturam, falta de piezas de vidrio en ventaneria



Foto 3: Se observa el deterioro de la cubierta en modulo de cocina

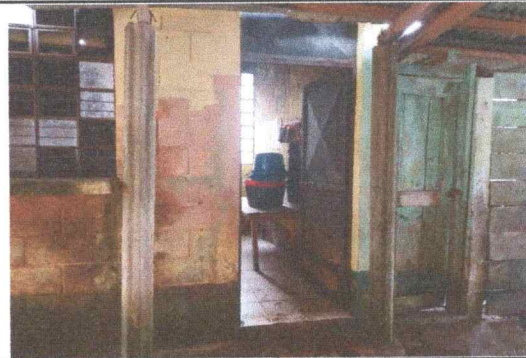


Foto 4: Se observa el deterioro de ventaneria + puerta princial, presencia de humedad en modulo de cocina



Foto 5: Se observa la presencia de humedad en el modulo de baños para varones

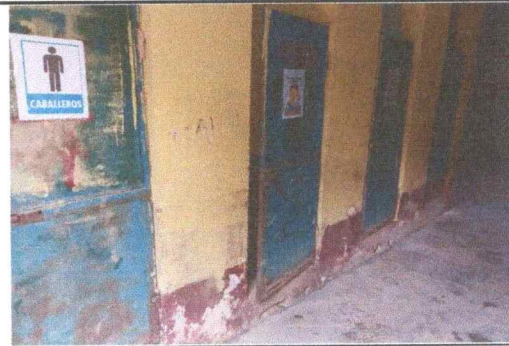


Foto 6: Se observa puertas de baño en mal estado

Observación: Si es necesario se pueden agregar hojas adicionales y actualizar el número de hojas.



Firma y sello del Presidente de la OPE



Firma y Sello Director Centro Educativo Público